

Bestellung

Preisfrage

Für ein genaues Angebot sollten Baupläne zur Verfügung stehen oder ein Aufmaß vor Ort erfolgen. Wichtig sind die nachstehenden Angaben.

Datum: .....

Firma / Anschrift: .....

Kontakt: .....

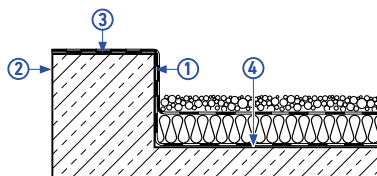
Telefon: ..... Telefax: .....

Mobil: ..... E-Mail: .....

Bauvorhaben: ..... Bauherr: .....

Bauort: .....

## Festlegung Montagebereich



- 1 Attika Innenseite
- 2 Fassade
- 3 Attika Oberseite
- 4 Dachfläche

## Auf welchem Untergrund wird befestigt?

Beton

Holz

Metall

Sonstiger

## Fußauswahl nach Montagebereich

### ① Attika Innenseite

Fuß A



Fuß Ac



Fuß Ae



Fuß A5



Fuß Ar

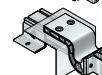


### ③ Attika Obereite

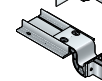
Fuß Z



Fuß Zc



Fuß Zd



Fuß M



Fuß Zr



Fuß Mr



### ② Fassade

Fuß A



Fuß Ae



Fuß A5



### ④ Dachfläche / Metaldach\*

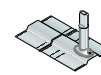
Fuß D



Fuß Dr

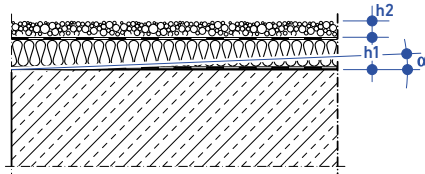


Fuß BA\*



\* Detaillierte Planugsinformationen erforderlich.

**Angaben zur Dachfläche**

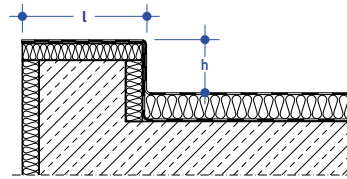


Aufbauhöhe h2 in mm .....  
 Kiesschüttung  
 Begrünung  
 Isolierung h1 in mm .....  
 Neigung  $\alpha = \text{°}$  .....

**Abdichtung**

Bitumen                      Kunststoff                      Sonstige

**Ausführung und Maße der Attika**



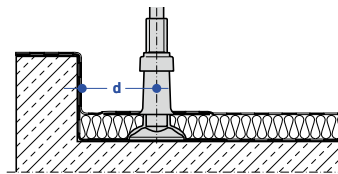
Breite l = mm .....  
 Höhe h\* = mm .....  
 \* Bei nicht vorhandener oder niedriger Attika (< 100 mm) ist eine Fußleiste erforderlich.

**Dämmung**

Innen ..... mm                      Außen ..... mm                      Oben ..... mm

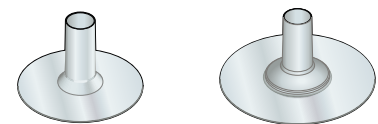
Bei anderen Attikaformen oder speziellen Geometrien fertigen Sie bitte auf einem extra Blatt eine Maßskizze an.

**Abstand Innenseite Attika zur Mittelachse Fuß D**



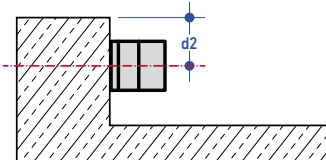
Maß d = mm: .....

**Dichtungsmanschette**



Oberteil                      Unterteil

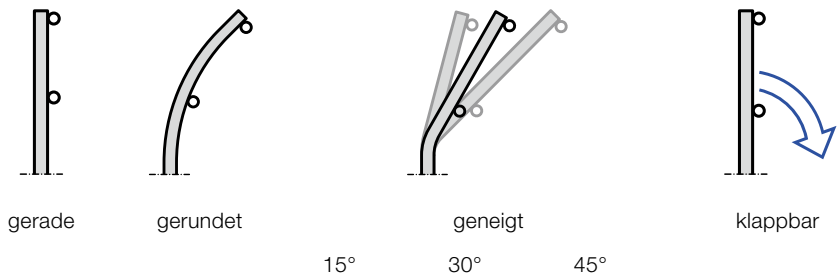
**Abstand Oberseite Attika zur Mittelachse Fuß A**



Maß d2 = mm\*\*: .....

\*\* Abstand mindestens 60 mm.

**Auswahl Stützen**



**Lieferumfang**

Anzahl Laufmeter: .....                      Anzahl Ecken: .....

**Oberflächenausführung**

Alu natur                      Pulverbeschichtung nach Danilac® Farbkarte RAL-Nr.: .....

